

S.C.I. "LES GRANGES DES SEPT LAUX"



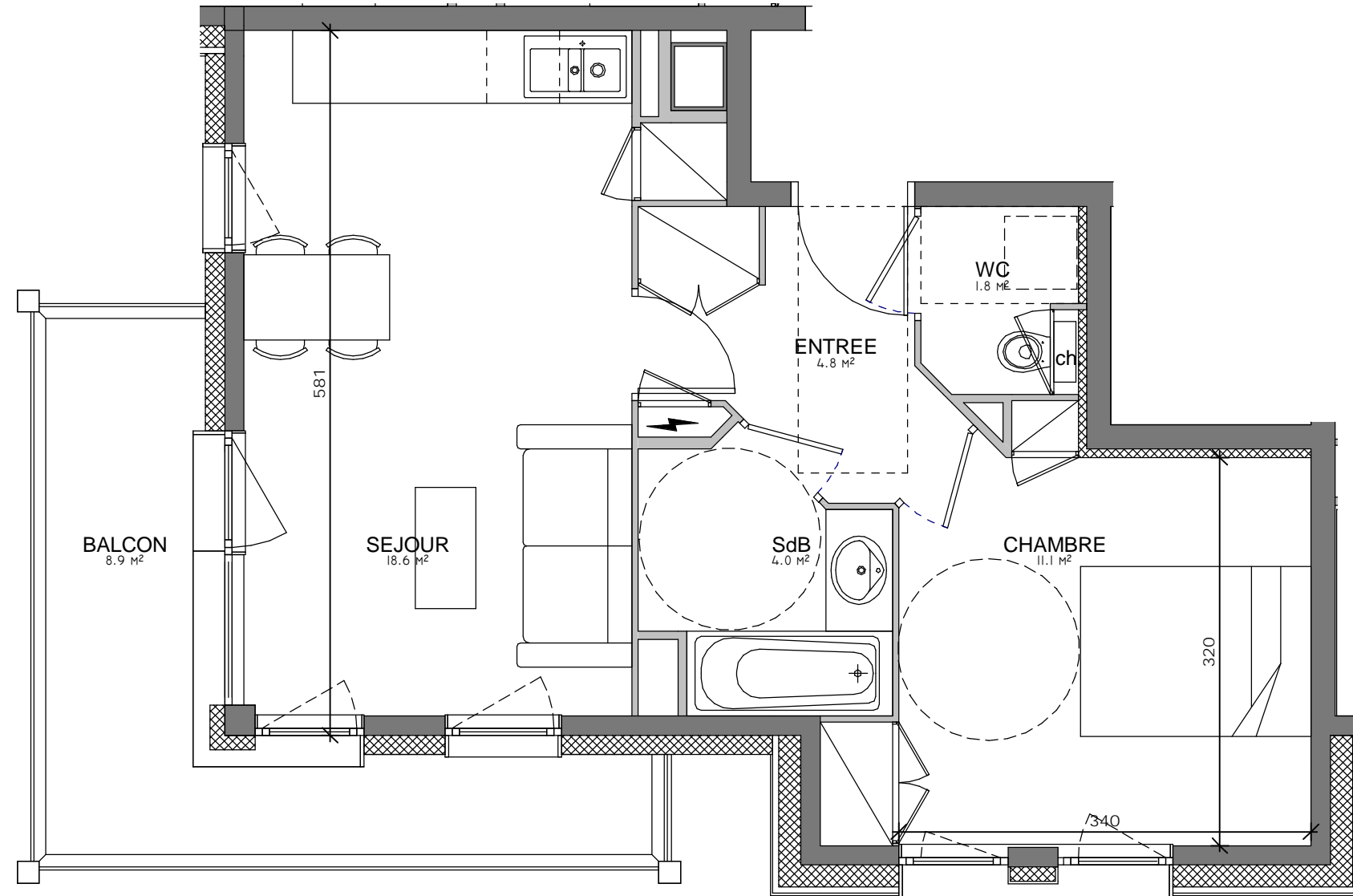
LES GRANGES DES SEPT LAUX II

NIVEAU : 3
LOGt : E 304

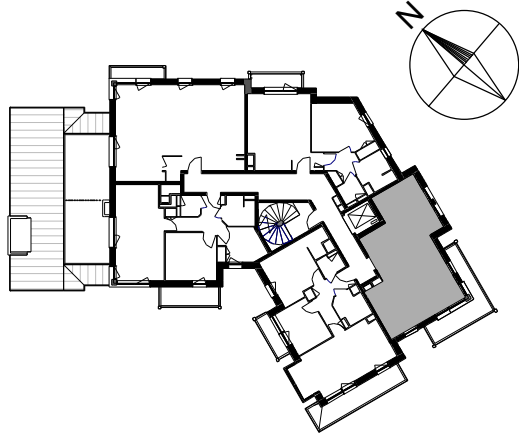
2P

ECHELLE : 1/50
LE : 09/03/2015

| PIECES | S. HAB. |
|---------|---------------------|
| SEJOUR | 18.6 m ² |
| CHAMBRE | 11.1 m ² |
| ENTREE | 4.8 m ² |
| SdB | 4.0 m ² |
| WC | 1.8 m ² |
| SHAB | 40.4 m ² |
| BALCON | 8.9 m ² |
| SUT | 8.9 m ² |



CHALET E



LES DIMENSIONS ET SURFACES SONT SUSCEPTIBLES D'ETRE
MODIFIEES EN FONCTION DES CONTRAINTES TECHNIQUES

LES SURFACES DES BALCONS SONT SUSCEPTIBLES D'ETRE
MODIFIEES EN FONCTION DU TYPE DE REVETEMENT CHOISI
ENDUIT, BARDAGE BOIS, PIERRE